

เนื้อหาหน่วยที่ 6

เรื่อง

การตัดเย็บชุดราตรียาว



เอกสารประกอบการสอน

เนื้อหาหน่วยที่ 6 เรื่อง การตัดเย็บชุดราตรียาว

โดยทั่วไป ช่วงตัดเย็บเสื้อผ้า จะต้องมีความรู้และเข้าใจถึงหลักการตัดเย็บชุดราตรี การคำนวณผ้าตัดชุด การเลือกใช้วัสดุ และเครื่องมือในการวางแบบตัด การตัดชุดราตรี การทำเครื่องหมายสำหรับเย็บลงบนผ้า วัสดุและเครื่องจักรในการเย็บผ้าและการเย็บชุดราตรีตามลำดับขั้นตอน

1. ข้อควรคำนึงในการตัดเย็บชุดราตรียาว

การตัดเย็บชุดราตรีให้สวยและได้รูปทรง สิ่งสำคัญที่ต้องเรียนรู้เพื่อจะนำหลักการต่าง ๆ มาใช้ประกอบในการตัดเย็บชุดราตรีให้ถูกต้อง ดังนี้

- 1.1 การตรวจสอบเนื้อผ้าที่จะนำมาตัด ควรทำผ้าให้หดตัวก่อน โดยนำผ้าไปแช่น้ำประมาณ 5 – 10 นาที ห้ามขยี้ผ้า นำไปตากแล้วรีดผ้าให้เรียบ
- 1.2 การสังเกตริมผ้า ให้ริมผ้าเป็นแนวเส้นด้ายยืน
- 1.3 การใช้ด้ายสำหรับเย็บผ้า ต้องให้สีเดียวกับผ้า หรือสีกลมกลืนกับสีของผ้ากระโปรง
- 1.4 การติดซิปซ่อนในตะเข็บ ควรเลือกสีกลมกลืนกับผ้า
- 1.5 การต่อลายของผ้า เช่น ผ้าทาง หรือผ้าตา ควรให้ลายทางของผ้าตรงในแนวเดียวกัน
- 1.6 การใช้ผ้าตัวนึ่งรองใน ควรแช่น้ำให้ผ้าหดตัวก่อนที่จะนำมาตัด
- 1.7 การเย็บตะเข็บ ฝีเข็มที่ใช้ประมาณ 8 – 10 ฝีเข็ม / 1 นิ้ว
- 1.8 การตัดผ้าควรใช้กรรไกรที่มีความคม ในกรณีที่ไมเย็บกันลู่แนวเพื่อตะเข็บให้ใช้กรรไกรซิกแซกคม ๆ ตัด
- 1.9 การทำเครื่องหมายลงบนผ้า ถ้าเป็นผ้าสีอ่อน ควรใช้กระดาษครอเยตีเหลืองหรือสีฟ้า ถ้าเป็นผ้าสีเข้มใช้กระดาษครอเยตีเข้ม
- 1.10 เนื้อผ้าบางนุ่ม ควรเย็บตะเข็บเข้าถ้า
- 1.11 เอ็นคัมตะเข็บตัวเสื้อ ควรแต่งหัว-ท้ายให้ปลายมน

2. การคำนวณผ้าสำหรับตัดเป็นชุดราตรียาว

เป็นสิ่งจำเป็นมาก การที่เราู้จักการคำนวณผ้า จะช่วยประหยัดผ้าที่จะนำมาตัดเย็บชุดราตรี หากซื้อผ้ามาเกินความจำเป็นจะทำให้ผ้าเหลือและสิ้นเปลืองรายจ่าย ในการคำนวณผ้าหน้ากว้าง 36 นิ้ว กับ 45 นิ้ว และ 60 นิ้ว มีหลักการคำนวณ ดังนี้

2.1 ผ้าหน้ากว้าง 36 นิ้ว กับ 45 นิ้ว

ผ้าบางพริ้ว แบบเรียบใช้ผ้า ประมาณ 5-6 เมตร แบบตกแต่งใช้ผ้าประมาณ 7-9 เมตร
ผ้าหนา แบบเรียบใช้ผ้าประมาณ 4-5 เมตร แบบตกแต่งใช้ผ้าประมาณ 6-7 เมตร

2.2 ผ้าหน้ากว้าง 60 นิ้ว

ผ้าบางพริ้วแบบเรียบ ใช้ผ้า ประมาณ 4-5 เมตร แบบตกแต่งใช้ผ้าประมาณ 6-7 เมตร

ผ้าหนาแบบเรียบ ใช้ผ้าประมาณ 3.5-4.5 เมตร แบบตกแต่งใช้ผ้าประมาณ 5.5-6.5 เมตร

3. วัสดุและเครื่องมือในการวางแบบตัดชุดราตรียาว

วัสดุและเครื่องมือในการวางแบบตัดชุดราตรียาว มีดังนี้

3.1 วัสดุที่ใช้ในการวางแบบตัดชุดราตรียาว ได้แก่ แบบตัดเสื้อ – กระโปรงแผ่นหน้า

แบบตัดหลัง ผ้าตัดชุดราตรี (ผ้าฝ้าย) ผ้ารองใน (ผ้าต่วนแข็ง) และผ้าซับใน



รูปที่ 6.1 วัสดุในการวางแบบตัดชุดราตรียาว

3.2 เครื่องมือที่ใช้ในการวางแบบตัดชุดราตรียาว ได้แก่ สายวัด เข็มหมุด กระดาษกรอ

ลูกกลิ้ง ซอส์คีสี่ และกรรไกรตัดผ้า ขนาด 7-9 นิ้ว



รูปที่ 6.2 เครื่องมือที่ใช้ในการวางแบบตัดชุดราตรียาว

4. การวางแบบตัดชุดราตรียาว

การวางแบบตัดชุดราตรีลงบนผ้า เป็นการนำแบบตัดชุดราตรียาวที่ปรับแบบแล้ว มีแบบเสื้อและแบบกระโปรงขนาดตัวผู้สวมใส่ทำการเย็บในแบบตัดแล้ว วางลงบนผ้า ทั้งแผ่นหน้าและแผ่นหลัง จากนั้นตัดผ้าตามแบบตัดชุดราตรี

ขั้นการวางแบบตัดชุดราตรียาวลงบนผ้ามี 2 ขั้นตอน ดังนี้

ขั้นที่ 1 จับริมผ้าทั้ง 2 ข้างของหน้าผ้านี้ด้านผิวด้านกัน วางผ้าทั้งผืนบนโต๊ะ โดยใช้ไม้บรรทัดยาวปาดผืนผ้าที่ย่นไปทางด้านริมผ้าให้ผ้าเรียบ



รูปที่ 6.3 การวางผ้าบนโต๊ะให้เรียบเพื่อวางแบบตัดชุดราตรี

ขั้นที่ 2 วางแบบตัดชุดราตรียาว ควรวางแบบตัดทุกชิ้นพร้อม ๆ กันก่อน วางแบบตัดเสื้อแผ่นหน้า เสื้อแผ่นหลัง วางแบบตัดกระโปรงแผ่นหน้า-แผ่นหลัง และชิ้นส่วนประกอบอื่น ๆ ถ้าผ้าไม่พอจะได้แก้ปัญหาได้ทันทั่วทั้งที่ กัดเข็มหมุดโดยรอบบนแบบตัดทุกชิ้น เพื่อเย็บบนผ้าตัดชุด ใช้ชอล์กสี ทำเครื่องหมายเพื่อเย็บโดยรอบ



รูปที่ 6.4 การวางแบบตัดเสื้อชุดราตรีลงบนผ้า



รูปที่ 6.5 การวางแบบตัดกระโปรงชุดราตรีลงบนผ้า

5. การตัดผ้าชุดราตรียาว

การตัดผ้าชุดราตรียาว ควรปฏิบัติ ดังนี้

- 5.1 การใช้กรรไกรตัดผ้า กรรไกรควรมีลักษณะคม ขนาด 7–9 นิ้ว ไม่ควรนำกรรไกรตัดผ้าไปตัดกระดาษ จะทำให้กรรไกรเสียคม และไม่ควรทำกรรไกรตก เพราะกรรไกรจะบิด ทำให้ตัดผ้าไม่ขาด เพื่อความปลอดภัย ควรเก็บกรรไกรไว้ในช่องให้เรียบร้อยหลังจากใช้เสร็จแล้ว
- 5.2 ขณะตัดผ้า ควรใช้มือซ้ายวางลงบนผ้า เพื่อไม่ให้ผ้าขยับหรือเคลื่อนที่ มือขวาจับกรรไกร โดยสอดนิ้วหัวแม่มือในช่องวงเล็กด้านบนเสมอ นิ้วกลางและนิ้วก้อยสอดเข้าวงใหญ่ของกรรไกร จับกรรไกรในลักษณะขนานกับพื้นให้มากที่สุด ขณะตัดผ้าตัดตามแนวเส้นที่เพือเย็บแล้ว



รูปที่ 6.6 การตัดผ้าตามแบบตัดชุดราตรี

6. การทำเครื่องหมายสำหรับเย็บลงบนผ้าตัดชุดราตรียาว

การทำเครื่องหมายสำหรับเย็บลงบนผ้าตัดชุดราตรี เป็นการกำหนดแนวเส้นเย็บตามแบบตัดชุดราตรีทั้งแผ่นหน้าและแผ่นหลัง หลังจากตัดผ้าเสร็จแล้ว ไม่ควรเคลื่อนย้ายผ้าก่อนที่จะกรอหรือทำเครื่องหมายลงบนผ้า ขณะที่เข็มหมุดยังคงลัดที่แบบตัดชุดราตรี การทำเครื่องหมายลงบนผ้าตัดชุดราตรียาว มีดังนี้

- 6.1 กระดาษกรอรอย พับทบครึ่งตามยาวของกระดาษให้ด้านสีอยู่ด้านนอก
- 6.2 สอดกระดาษกรอรอยแทรกระหว่างด้านผิวดของผ้า 2 ชั้น ขณะที่เข็มหมุดยังคงลัดอยู่
- 6.3 จับลูกกลิ้งให้นิ้วชี้อยู่ด้านบน กลิ้งตามแนวเส้นเย็บของแผ่นหน้าและแผ่นหลังของตัวกระโปรงแผ่นหน้า-แผ่นหลัง ได้แก่ เส้นเอว เส้นสะโพกบน สะโพกล่าง ชายกระโปรง และตัวเสื้อแผ่นหน้า-แผ่นหลังตะเข็บข้าง เส้นอก แนวซิป



รูปที่ 6.7 การทำเครื่องหมายสำหรับเย็บลงบนผ้าตัดชุดราตรียาว

7. วัสดุและเครื่องจักรสำหรับเย็บชุดราตรียาว

วัสดุและเครื่องจักรสำหรับเย็บชุดราตรียาว ดังนี้

- 7.1 วัสดุที่ใช้สำหรับเย็บชุดราตรียาว ได้แก่ ด้ายเย็บผ้า เบอร์ 60 สีเดียวกับผ้า ด้ายเนา ซิป 16 นิ้ว เข็มหมุด เข็มมือ เบอร์ 8, 9 เข็มจักรเย็บผ้า เบอร์ 11 เบอร์ 13 ผ้าตัดชุดราตรี เอ็น ฟองน้ำทรง ผ้ารองใน และผ้าซับใน

7.2 เครื่องจักรสำหรับเย็บชุดราตรียาว ได้แก่ กระจะโหลกจักร กระจะสวยจักร



รูปที่ 6.8 วัสดุและเครื่องจักรสำหรับเย็บชุดราตรียาว

8. การเย็บประกอบชุดราตรียาวขนาดตัวผู้สวมใส่

การเย็บประกอบชุดราตรียาวขนาดตัวผู้สวมใส่ตามขั้นตอน เป็นสิ่งสำคัญที่จะช่วยให้ผลงานสำเร็จอย่างรวดเร็ว ถูกต้อง ประหยัดเวลา และแรงงาน ในขณะที่เย็บผ้าควรเตรียมเครื่องมือให้พร้อม จัดวางในที่ที่สามารถหยิบใช้งานได้สะดวก วิธีการเย็บประกอบชุดราตรียาวตามลำดับขั้นตอน มีดังนี้

ขั้นที่ 1 เย็บกันลุ่ย แนวเพื่อเย็บข้างชั้นหน้า-ชั้นหลังของตัวเสื้อและกระโปรง หรือใช้กรรไกรซิกแซกตัดแนวเพื่อเย็บ

ขั้นที่ 2 เนากัลด์เอว เย็บกัลด์เอว ชั้นหน้า และชั้นหลังของตัวเสื้อ

ขั้นที่ 3 เนากลางแผ่นหลังตัวเสื้อ 2 ชั้นให้ติดกัน เย็บตะเข็บกลางหลัง โดยเว้นแนวชิปยาว 16 นิ้ว ริดเบะตะเข็บให้เรียบ

ขั้นที่ 4 เย็บชิปซ่อนกลางหลังของตัวเสื้อ

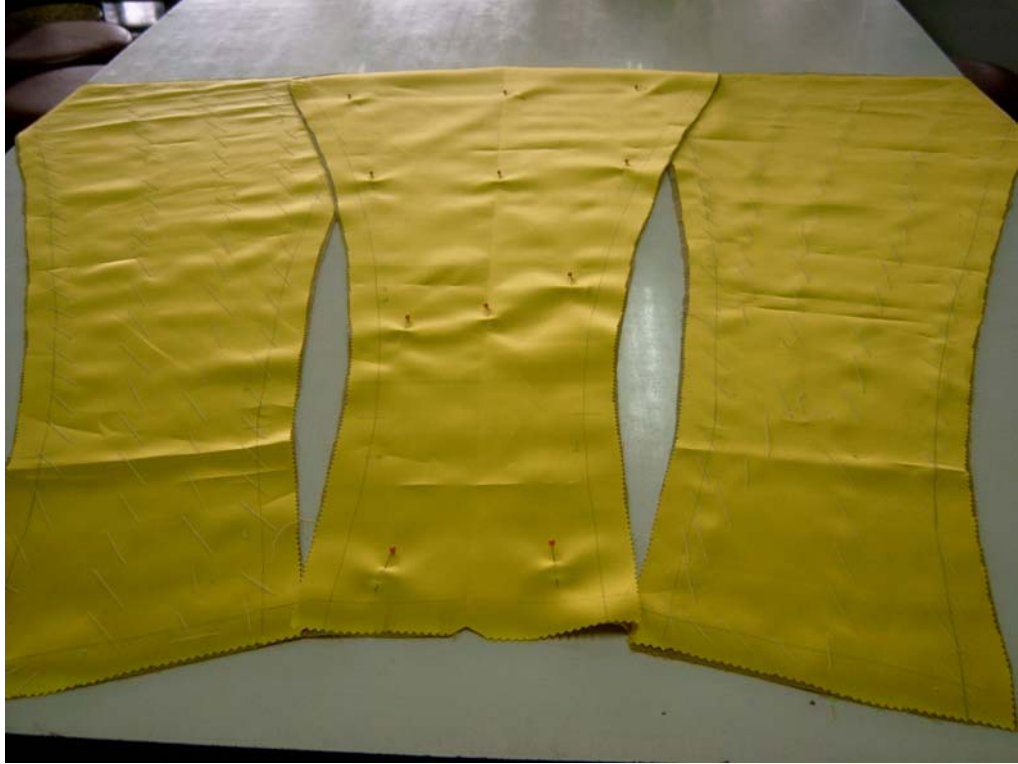
ขั้นที่ 5 เนาและเย็บตะเข็บข้างชั้นหน้ากับชั้นหลัง ของตัวเสื้อ-กระโปรง เบะตะเข็บข้าง และริดให้เรียบ ทั้งด้านหน้าและด้านหลัง

ขั้นที่ 6 เย็บประกอบชุดราตรียาว ตัวเสื้อเย็บกลับสาบกับซับใน

ขั้นที่ 7 พับชาย สอยชายกระโปรง และตกแต่งส่วนประกอบของตัวเสื้อโดยการตัดผ้า

เฉลี่ยง เย็บกลับใส่ไว้ ตกแต่งเพื่อความสวยงาม และความถี่

ขั้นที่ 1 การเย็บกันลุ่ยตัวเสื้อและกระโปรง แนวเพื่อเย็บข้างขึ้นหน้าและขึ้นหลัง



รูปที่ 6.9 การเย็บกันลุ่ยแนวตะเข็บข้างตัวเสื้อขึ้นหน้า



รูปที่ 6.10 การเย็บกันลุ่ยแนวตะเข็บข้าง กระโปรงขึ้นหน้า

ขั้นที่ 2 การเนาเกลือเย็บเกลือขึ้นหน้า และขึ้นหลัง โดยเย็บเกลือเสื้อขึ้นหน้า ด้านบนถึงปลายเกลือ ให้ชิดแนวปลายเกลือ ปล่อยด้ายเหลือไว้สำหรับผูกปลายเกลือ รีดเกลือ ให้ลึมห้าหา เส้นกลางตัวด้านหน้า ส่วนเกลือขึ้นหลังรีดเกลือลึมห้าหาเส้นกลางตัวด้านหลัง



รูปที่ 6.11 การเย็บเกลือเย็บตัวเสื้อขึ้นหน้าให้ลึมห้าหาเส้นกลางตัว

ขั้นที่ 3 การเนาขึ้นหลัง 2 ชั้นให้ติดกัน เย็บตะเข็บกลางหลัง โดยเว้นแนวซิปซ่อน 16 นิ้ว รีดเบาะตะเข็บกลางหลัง ตัดซิปซ่อน



รูปที่ 6.11 การเย็บตะเข็บกลางหลัง 2 ชั้นเพื่อตัดซิปซ่อน

ขั้นที่ 4 การเย็บซิปซ่อนตัวเสื้อของแผ่นหลัง โดยใช้ตีนผีชนิดพิเศษเย็บซิปซ่อน วางหัวซิปให้ต่ำจากแนวเส้น 0.5 ซม. เนตตลอดแนวเย็บซิปด้านซ้ายและด้านขวาให้ชิดแนวตัวซิปด้วยตีนผีสำหรับติดซิป เย็บตลอดแนวจากหัวซิปถึงแนวเย็บของตัวเสื้อ



รูปที่ 6.12 และรูปที่ 6.13 การเย็บซิปซ่อน ตัวเสื้อของแผ่นหลัง

ขั้นที่ 5 การเนา การเย็บตะเข็บ ชั้นหน้าและชั้นหลังของตัวเสื้อ-กระโปรง



รูปที่ 6.14 การเย็บตะเข็บชั้นในตัวกระโปรงชั้นหลัง



รูปที่ 6.15 การเย็บตะเข็บตัวกระโปรงชั้นหลัง



รูปที่ 6.16 การเย็บตะเข็บตัวกระโปรงชั้นหน้า

ขั้นที่ 6 เย็บประกอบชุดราตรียาว ตัวเสื้อเย็บกลับสาปกับซับใน



รูปที่ 6.17 การเย็บประกอบซับใน



รูปที่ 6.18 การเย็บประกอบตัวเสื้อกับซับใน กลับสาปตัวเสื้อ

ขั้นที่ 7 ตกแต่งส่วนประกอบของตัวเสื้อ โดยการตัดผ้าเหลือง 45 องศา เย็บกลับใส่ไว้
ทำตัวเสื้อคลุมชุดราตรีทั้งด้านหน้าและด้านหลัง สอยชายกระโปรง



รูปที่ 6.19 การเย็บใส่ไว้ตกแต่งตัวเสื้อด้านหน้า



รูปที่ 6.19 การเย็บใส่ไว้ตกแต่งตัวเสื้อด้านหลัง

บทสรุป

การตัดผ้าเป็นสำคัญที่ต้องพึงระวังให้มาก ก่อนที่จะตัดผ้าต้องสำรวจดูว่าแบบชุดราตรีแผ่นหน้า และแบบชุดราตรีแผ่นหลังมีเครื่องหมายเกรนผ้า กำหนดแนวเพื่อเย็บบนแบบตัดเรียบร้อยแล้ว หลังจากที่ทำแบบชุดราตรียาวเสร็จแล้วทุกครั้ง ต้องคำนวณผ้าสำหรับตัดชุดราตรียาว จะช่วยประหยัดผ้าและตรวจสอบเนื้อผ้าก่อนที่จะนำมาตัด ต้องทำให้ผ้าหดตัวก่อน ริมผ้าเป็นแนวเส้นด้ายยืน เครื่องมือที่ใช้ในการวางแบบตัดผ้าชุดราตรีใช้เข็มหมุดกลัดผ้า ใช้กรรไกรที่มีความคมตัดผ้า และทำเครื่องหมายลงบนผ้า เพื่อกำหนดแนวเส้นเย็บ ถ้าผ้าตัดชุดราตรีสีอ่อน ควรใช้กระดาษครอยสีอ่อนๆ เพื่อช้กออกได้ง่าย การนำผ้าที่ตัดแล้วไปเย็บประกอบชุดราตรีตามลำดับขั้นตอน 7 ขั้นตอน ตั้งแต่การเนาเกลือ เย็บเกลือ ริดเกลือ ดัดซิปของแผ่นหลัง เย็บตะเข็บข้าง เย็บประกอบตัวเสื้อกับซิปใน ตกแต่งส่วนประกอบตัวเสื้อ ดัดฟองน้ำทรง และสอยชายกระโปรง

แบบประเมินการเรียนรู้

เนื้อหาหน่วยที่ 6 การตัดเย็บชุดราตรียาว

ชื่อ.....เลขที่.....นักศึกษารอบ.....

เกณฑ์การประเมิน

คะแนนประเมิน	5	หมายถึง	เหมาะสมมากที่สุด
คะแนนประเมิน	4	หมายถึง	เหมาะสมมาก
คะแนนประเมิน	3	หมายถึง	เหมาะสมปานกลาง
คะแนนประเมิน	2	หมายถึง	พอใช้
คะแนนประเมิน	1	หมายถึง	ปรับปรุง

ลำดับที่	การปฏิบัติงาน	คะแนนประเมิน				
		5	4	3	2	1
1	กำหนดผ้าหน้า 36 – 45 นิ้ว เพื่อตัดชุดราตรียาวได้เหมาะสม					
2	กำหนดโดยวิธีแช่ผ้าในน้ำ ตาก และรีดให้เรียบก่อนนำมาตัดชุดราตรียาว					
3	กลัดเข็มหมุดบนแบบตัดชุดราตรียาวกับผ้าถูกต้อง					
4	วางแบบตัดชุดราตรียาวบนผ้าถูกต้องตามเกรนผ้า					
5	เย็บตะเข็บและตัดผ้าชุดราตรียาวตามแบบตัดแผ่นหน้าและแผ่นหลัง					
6	เย็บตะเข็บสวมใส่ และรีดตะเข็บเรียบ					
7	เย็บซิปซ่อนตามขั้นตอนถูกต้อง สวยงาม					
8	เย็บประกอบชุดราตรียาวได้รูปทรงขนาดพอดีรูปร่าง					
	คะแนนรวม					

แบบทดสอบก่อนเรียน

วิชา	ชุดราตรียาว	หลักสูตรวิชาชีพพระยะสั้น
เนื้อหาหน่วยที่ 6	การตัดเย็บชุดราตรียาว	

คำชี้แจง จงเลือกคำตอบที่ดีที่สุดเพียงคำตอบเดียว แล้วกาเครื่องหมาย (X) ลงในกระดาษคำตอบ

1. การทำให้ผ้าหดตัวก่อนนำมาตัดเย็บ ควรแช่น้ำนานเท่าไร
 - ก. 2-3 นาที
 - ข. 5-10 นาที
 - ค. 20-25 นาที
 - ง. 25-40 นาที
2. ผ้าฝ้ายหนักกว้าง 36 นิ้ว ตัวชุดมีการตกแต่ง ใช้ผ้าสำหรับเย็บชุดราตรียาวเท่าไร
 - ก. 10 - 12 เมตร
 - ข. 9 - 10 เมตร
 - ค. 6 - 7 เมตร
 - ง. 3 - 4 เมตร
3. เครื่องมือประเภทใดที่ใช้ในการวางแบบตัดชุดราตรี
 - ก. เข็มหมุด ไม้โค้ง กระดาษครออย กรรไกร
 - ข. เข็มหมุด กรรไกร กระดาษครออย ลูกกลิ้ง
 - ค. กรรไกร เข็มสอย กระดาษครออย ไม้บรรทัด
 - ง. กรรไกร เข็มหมุด กระดาษครออย ไม้บรรทัด
4. ข้อใดไม่ใช่ความหมายของการวางแบบตัดชุดราตรียาว
 - ก. การวางแบบตัดที่สร้างขึ้นวางลงบนผ้า
 - ข. การทำเครื่องหมายลงบนแบบตัดชุดราตรี
 - ค. การนำแบบตัดชุดราตรีที่เย็บแล้ววางลงบนผ้า
 - ง. การนำแบบตัดชุดราตรีที่กำหนดเส้นแล้ววางลงบนผ้า
5. การรักษากรรไกรตัดผ้าให้คงทนอยู่เสมอ คือข้อใด
 - ก. เก็บไว้ในตู้
 - ข. ตัดเฉพาะผ้าบาง ๆ
 - ค. วางห่างจากมือเด็ก
 - ง. เช็ดด้วยน้ำมันจักร

6. ขณะตัดผ้าตามแบบตัดชุดราตรียาว ตัดด้วยมือขวา มือซ้ายวางลงบนผ้า เพื่อวัตถุประสงค์ใด
- ก. ความเหมาะสมของการตัดผ้า
 - ข. ป้องกันการตัดแบบผิดพลาด
 - ค. ไม่ให้ผ้าขยับเคลื่อนที่จากแบบตัด
 - ง. ตัดได้สะดวก ริมผ้าเรียบ ไม่ลู่ง่ายและรวดเร็ว
7. การทำเครื่องหมายสำหรับเย็บลงบนผ้าตัดชุดราตรียาว คือข้อใด
- ก. พับทบผ้าน้านผิดอยู่ด้านนอก วางกระดาษกรวยด้านบนของผ้า
 - ข. พับทบผ้าน้านผิดอยู่ด้านนอก วางกระดาษกรวยด้านบนของผ้า
 - ค. พับทบผ้าน้านผิดอยู่ด้านนอก แทรกกระดาษกรวยทางด้านถูกของผ้า
 - ง. พับทบผ้าน้านผิดอยู่ด้านนอก แทรกกระดาษกรวยทางด้านผิดของผ้า
8. วัสดุประเภทใดที่ใช้ในการเย็บชุดราตรียาว
- ก. ด้ายเย็บผ้า ไซป 16 นิ้ว เข็มจักรเย็บผ้า
 - ข. ตะขอกระโปรง เข็มจักรเย็บผ้า เข็มหมุด
 - ค. เข็มจักรเย็บผ้า เข็มหมุด กระดาษกรวย
 - ง. ด้ายเย็บผ้า เข็มจักรเย็บผ้า กระดาษกรวย
9. การเก็บปลายด้ายการเย็บเกล็ด คือข้อใด
- ก. การเย็บเกล็ดย้าให้แน่น
 - ข. การเย็บปลายเกล็ดให้แหลม
 - ค. ผูกปลายเกล็ด และเหลือด้ายยาว 1 เซนติเมตร
 - ง. การเย็บปลายเกล็ด แล้วตัดปลายด้ายเหลือไว้ 1 เซนติเมตร
10. ชุดราตรียาวจากบทเรียน ตะเข็บเพื่อเย็บชุดราตรียาว ถ้าไม่พันริมด้วยจักรจะใช้วิธีใด
- ก. ก้นริมตะเข็บ
 - ข. ไฟรนแนวตะเข็บ
 - ค. ใช้กรรไกรซิกแซกตัด
 - ง. ถูกหมดทุกข้อ

กระดาษคำตอบแบบทดสอบก่อนเรียน

วิชา
เนื้อหาหน่วยที่ 6

ชุดราตรียาว
การตัดเย็บชุดราตรียาว

หลักสูตรวิชาชีพพระยะสั้น

ชื่อ.....เลขที่.....รอบ.....

- | | ก | ข | ค | ง |
|-----|-----|-----|-----|-----|
| 1. | () | () | () | () |
| 2. | () | () | () | () |
| 3. | () | () | () | () |
| 4. | () | () | () | () |
| 5. | () | () | () | () |
| 6. | () | () | () | () |
| 7. | () | () | () | () |
| 8. | () | () | () | () |
| 9. | () | () | () | () |
| 10. | () | () | () | () |

แบบฝึกปฏิบัติ

เนื้อหาหน่วยที่ 6

การตัดเย็บชุดราตรียาว

กิจกรรมที่ 6.1 เตรียมวัสดุและเครื่องมือในการวางแบบตัดผ้าชุดราตรียาวขนาดตัวผู้สวมใส่
เขียนเครื่องหมาย ✓ ลงบนช่อง ตามที่นักศึกษาได้เตรียมวัสดุและเครื่องมือ
ในการวางแบบตัดชุดราตรียาวขนาดตัวผู้สวมใส่ (5 คะแนน)

1. วัสดุ ดังนี้

- แบบตัดชุดราตรียาวขนาดตัวผู้สวมใส่ แผ่นหน้า-แผ่นหลัง
- ผ้าตัดชุดราตรียาว
- ผ้าย่นแข็งรองใน
- ผ้าซับใน

2. เครื่องมือ ดังนี้

- เข็มหมุด
- ชอล์กเขียนผ้า
- สายวัด
- กระดาษกรอ
- กรรไกรตัดผ้า

กิจกรรมที่ 6.2 เตรียมวัสดุและเครื่องจักรสำหรับเย็บชุดราตรียาวขนาดตัวผู้สวมใส่ (5 คะแนน)
เขียนเครื่องหมาย ✓ ลงบนช่อง ตามที่นักศึกษาได้เตรียมวัสดุและเครื่องจักร
ดังรายการต่อไปนี้

1. วัสดุ ดังนี้

- ด้ายเย็บผ้า 1 หลอด
- ซิปกระโปรง 16 นิ้ว 1 เส้น
- ฟองน้ำพวง 1 คู่
- เข็มจักร เบอร์ 11 – 13

2. เครื่องจักรสำหรับเย็บผ้า ดังนี้

- กระโหลดจักร
- กระจก
- ดินฝจักร
- สกรู (น็อต)
- หมุดรัดเข็ม

กิจกรรมที่ 6.3 เย็บชุดราตรียาวขนาดตัวผู้สวมใส่ตามลำดับขั้นตอน (50 คะแนน)

ปฏิบัติกิจกรรมการเย็บชุดราตรียาวขนาดตัวผู้สวมใส่ตามลำดับขั้นตอน

กิจกรรมที่ 6.4 เสนอผลงานการเย็บชุดราตรียาวขนาดตัวผู้สวมใส่ และอภิปรายร่วมกันในการตรวจสอบรูปทรง ฝึเพิ่มเติมการเย็บ โดยเปรียบเทียบกับต้นแบบชิ้นงานชุดราตรีสำเร็จรูปเพื่อการแก้ไขและปรับปรุงชิ้นงาน

แบบทดสอบหลังเรียน

วิชา

ชุดราตรียาว

หลักสูตรวิชาชีพพระยะสัน

เนื้อหาหน่วยที่ 6

การตัดเย็บชุดราตรียาว

คำชี้แจง จงเลือกคำตอบที่ดีที่สุดเพียงคำตอบเดียว แล้วกาเครื่องหมาย (X) ลงในกระดาษคำตอบ

1. การทำให้ผ้าหดตัวก่อนนำมาตัดเย็บ ต้องใช้เวลา 5 – 10 นาที เพื่ออะไร
 - ก. แช่น้ำ
 - ข. ชักน้ำ
 - ค. ชักน้ำสบู่
 - ง. ชักน้ำอุ่น
2. ตัดเย็บชุดราตรียาว ผ้าฝ้าย แบบตกแต่งใช้ผ้า 7 – 9 เมตร ใช้ผ้าหน้ากว้างเท่าไร
 - ก. 28 นิ้ว
 - ข. 36 นิ้ว
 - ค. 55 นิ้ว
 - ง. 60 นิ้ว
3. ข้อใดอยู่ในกลุ่มเครื่องมือที่ใช้ในการวางแบบตัดชุดราตรียาว
 - ก. ลูกกลิ้ง สายวัด ไม้บรรทัด กรรไกร
 - ข. กรรไกร กระดาษครอช ไม้โค้ง สายวัด
 - ค. เข็มหมุด ไม้โค้ง กรรไกร กระดาษครอช
 - ง. ลูกกลิ้ง กรรไกร กระดาษครอช เข็มหมุด
4. การวางแบบตัดชุดราตรียาว คือข้อใด
 - ก. การวางแบบตัด
 - ข. การเย็บลงบนผ้า
 - ค. การทำเครื่องหมายลงบนผ้า
 - ง. การวางแบบตัดชุดราตรีที่เย็บลงบนผ้า
5. ข้อใดไม่ใช่การรักษากรรไกรตัดผ้า
 - ก. เช็ดด้วยน้ำมันจักร
 - ข. ไม่ให้กรรไกรตกพื้น
 - ค. หมั่นลับกรรไกรอยู่เสมอ
 - ง. หลังเลิกใช้เก็บไว้ในซองผ้า

6. ขณะตัดผ้าตามแบบตัดชุดราตรียาว ไม่ควรให้ผ้าขยับเคลื่อนที่ โดยวิธีใด
- ก. มือขวาตัดผ้า มือซ้ายจับผ้า
 - ข. มือขวาตัดผ้า มือซ้ายยกผ้าขึ้น
 - ค. มือขวาตัดผ้า มือซ้ายวางลงบนผ้า
 - ง. มือขวาตัดผ้า มือซ้ายทิ้งแนบลำตัว
7. การกำหนดแนวเส้นเย็บตามแบบตัดชุดราตรียาวลงบนผ้า คือข้อใด
- ก. การเย็บโดยรอบตามแบบตัดชุดราตรียาว
 - ข. การทำเครื่องหมายสำหรับเย็บตามแบบตัดลงบนผ้า
 - ค. การทำเครื่องหมายเกรนผ้าและแนวสันทบลงบนผ้า
 - ง. การทำแบบชุดราตรียาวและทำเครื่องหมายสำหรับเย็บ
8. ข้อใดไม่ใช่วัสดุที่ใช้สำหรับเย็บผ้าตัดชุดราตรี
- ก. เข็มจักร กระดาษกรอเย็บ ลูกกลิ้ง
 - ข. เข็มจักร ด้าย ซิป 16 นิ้ว
 - ค. ด้ายเย็บผ้า เข็ม กระโหลด-กระสวย
 - ง. ด้ายเย็บผ้า ซิป 16 นิ้ว กระโหลด-กระสวย
9. เย็บเดินจักรปลายแหลม เหลือด้ายไว้ผูก เป็นเทคนิคการเย็บส่วนใด
- ก. เย็บตะเข็บข้าง
 - ข. เย็บซิปตัวเสื้อ
 - ค. เย็บตัวเสื้อ
 - ง. เย็บเก็ลัดเสื้อ
10. ตะเข็บเพื่อเย็บ ใช้กรรไกรซิกแซกตัด หรืออีกวิธีจะทำให้ผ้าคงทนสภาพเดิน ได้แก่
- ก. ใช้ไฟรมริมผ้า
 - ข. การกุนริมผ้า
 - ค. การใช้พันริมผ้า
 - ง. ถูกหมดทุกข้อ

กระดาษคำตอบแบบทดสอบหลังเรียน

วิชา
เนื้อหาหน่วยที่ 6

ชุดราตรียาว
การตัดเย็บชุดราตรียาว

หลักสูตรวิชาชีพพระยศัน

ชื่อ.....เลขที่.....รอบ.....

- | | ก | ข | ค | ง |
|-----|-----|-----|-----|-----|
| 1. | () | () | () | () |
| 2. | () | () | () | () |
| 3. | () | () | () | () |
| 4. | () | () | () | () |
| 5. | () | () | () | () |
| 6. | () | () | () | () |
| 7. | () | () | () | () |
| 8. | () | () | () | () |
| 9. | () | () | () | () |
| 10. | () | () | () | () |

เฉลยแบบฝึกปฏิบัติ

เนื้อหาหน่วยที่ 6

การตัดเย็บชุดราตรียาว

แนวตอบกิจกรรมที่ 6.1

เตรียมวัสดุ และเครื่องมือในการวางแบบตัดผ้าชุดราตรียาว ดังนี้

วัสดุ ได้แก่ แบบตัดชุดราตรียาวขนาดตัวผู้สวมใส่ แผ่นหน้าและแผ่นหลัง ผ้าฝ้ายตัดชุดราตรี ผ้าตัวนุ่งหรือรองในและผ้าซับใน

เครื่องมือ ได้แก่ เข็มหมุด ซอเล็กเขียนผ้า สายวัด กระดาษกรวย ลูกกลิ้ง และกรรไกรตัดผ้า

แนวตอบกิจกรรมที่ 6.2

นักศึกษาต้องเตรียมวัสดุและเครื่องจักรสำหรับเย็บผ้าตัดชุดราตรียาวขนาดตัวผู้สวมใส่ ดังนี้

วัสดุ ได้แก่ ด้ายเย็บผ้า 1 หลอด ฆิปช่อน 16 นิ้ว 1 เส้น ฟองน้ำทรง 1 คู่

เข็มจักร เบอร์ 11 เบอร์ 13

เครื่องจักรสำหรับเย็บผ้า ได้แก่ กระโหลกจักร กระสวย ดินฝักจักร สกรู (น็อต)

หมุดรัดเข็ม

แนวตอบกิจกรรมที่ 6.3

ปฏิบัติกิจกรรมการเย็บชุดราตรียาวตามลำดับขั้นตอน

ขั้นตอนที่ 1 เย็บกันลุ่มตัวเสื้อและกระโปรงแนวเพื่อเย็บ ซิ่นหน้าและซิ่นหลัง หรือใช้กรรไกรซิกแซกตัดแนวเพื่อเย็บ

ขั้นตอนที่ 2 เนากลิ้นคอ เย็บลิ้นคอ ซิ่นหน้าและซิ่นหลังของตัวเสื้อ

ขั้นตอนที่ 3 เนากลางแผ่นหลังของตัวเสื้อ 2 ซิ่นให้ติดกัน เย็บตะเข็บกลางหลังโดยเว้นแนวฆิป 16 นิ้ว

ขั้นตอนที่ 4 เย็บฆิปช่อนกลางหลังของตัวเสื้อ

ขั้นตอนที่ 5 เนาและเย็บตะเข็บ ซิ่นหน้าและซิ่นหลังของตัวเสื้อ-กระโปรง แบบตะเข็บรีดให้เรียบ

ขั้นตอนที่ 6 เย็บประกอบชุดราตรียาว ตัวเสื้อกลับสายกับซับใน

ขั้นตอนที่ 7 สอยชายกระโปรงและสอยชายกระโปรงตกแต่งส่วนประกอบของตัวเสื้อ โดยการตัดผ้าเฉียง เย็บกลับใส่ไก้ตกแต่งเสื้อ

ประเมินกิจกรรมที่ 6.4

เสนอผลงานการเขียนชุดรายวิชาขนาดตัวผู้สวมใส่ และอภิปรายร่วมกันในการตรวจสอบ
รูปทรง ฟีชีมการเขียน โดยเปรียบเทียบกับต้นแบบชิ้นงานชุดรายวิชา เพื่อการแก้ไขและ
ปรับปรุงชิ้นงาน

กระดาษคำตอบแบบทดสอบหลังเรียน

วิชา
เนื้อหาหน่วยที่ 6

ชุดราตรียาว
การตัดเย็บชุดราตรียาว

หลักสูตรวิชาชีพพระยศัน

เฉลยแบบทดสอบก่อนเรียน

- | | |
|-----|----|
| 1. | ข. |
| 2. | ค. |
| 3. | ข. |
| 4. | ข. |
| 5. | ง. |
| 6. | ค. |
| 7. | ง. |
| 8. | ก. |
| 9. | ค. |
| 10. | ค. |

เฉลยแบบทดสอบหลังเรียน

- | | |
|-----|----|
| 1. | ก. |
| 2. | ข. |
| 3. | ง. |
| 4. | ง. |
| 5. | ค. |
| 6. | ค. |
| 7. | ข. |
| 8. | ก. |
| 9. | ง. |
| 10. | ค. |